



# HAVELSAN

BİLGİ VE İLETİŞİM  
TEKNOLOJİLERİ



*We Make Smarter*

- Information and Communication Technologies
- Command Control and Defence Technologies
- Simulation, Autonomous and Platform Management Technologies

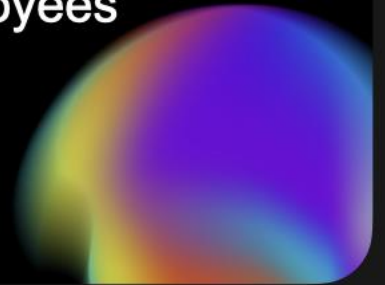
**+20**

Countries



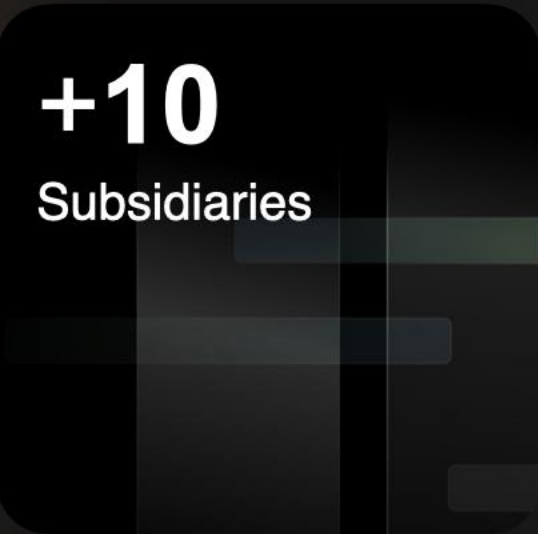
**+2500**

High Quality  
Employees



**+10**

Subsidiaries



**+750**

Ecosystem  
Partners





# Information and Communication Technologies

2/16



Competencies



Products

## Competencies



**Digital Transformation**



**Open Source**



**Image Processing**



**Biometric Data Processing**

3/16



**Internet of Things**



**Cyber Security**



# Products



Smart & Secure  
Cities



System  
Management  
Software



Digital  
Transformation



Cyber  
Security



# MAIN

1. Hakkında

2. Model Mimarileri

3. Ürün Yol Haritası

4. İş Modeli

5. Soru/Cevap



MAIN



# MAIN PLATFORMLAR



LLM

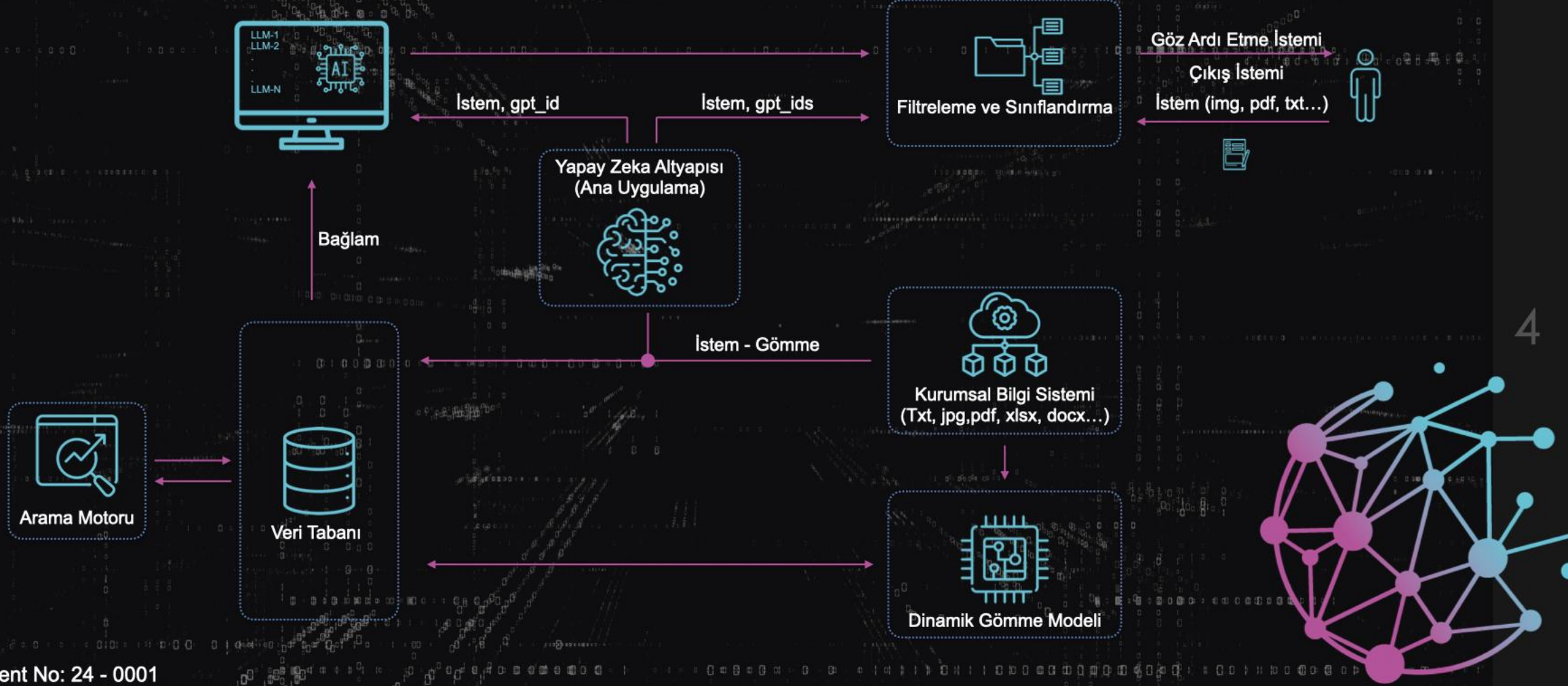
OSINT

VISION

AUDIO

# LLM MİMARİSİ

## BÜYÜK DİL MODELİ (LLM) MİMARİSİ





## AKILLI KÜTÜPHANELER KULLANIM ALANLARI



Katalog Oluşturma ve Sınıflandırma



Gelişmiş Kullanıcı Hizmetleri



Kestirimsel Analiz

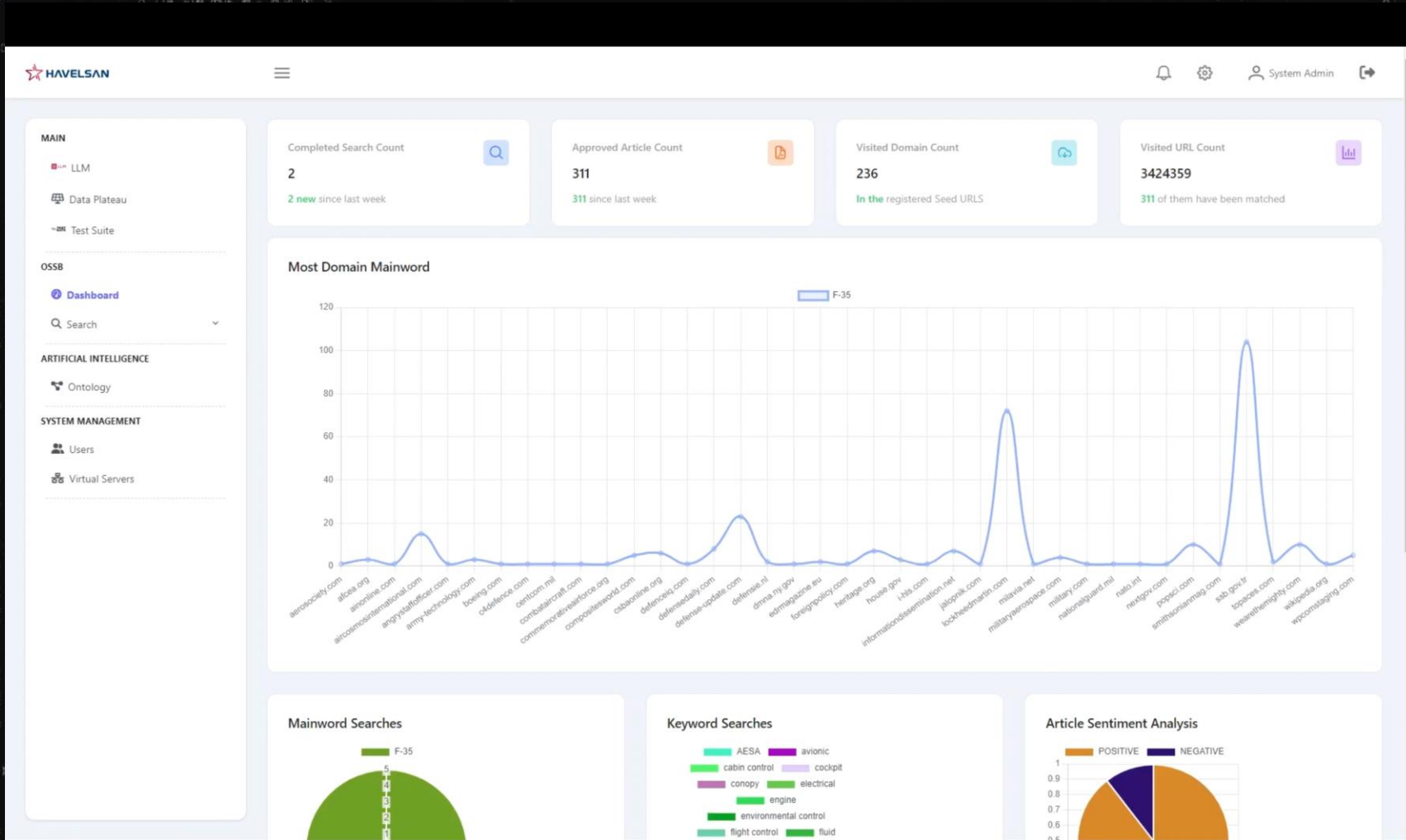


Dijital Asistan ve Sohbet Robotu



100+ Dil Çeviri Desteği

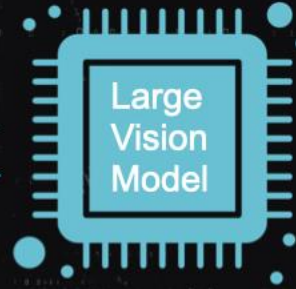
## ONTOLOJI



# VISION - AUDIO



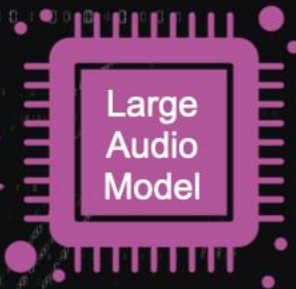
["Car and lorry",  
"Car and bicycle",  
"Bike and lorry"]



```
[{"score":0,9950, "label": "car and lorry"},  
{"score":0,0048, "label": "car and bicycle"},  
{"score":8.81e-05, "label": "bike and lorry"}]
```



["Bus and hooter",  
"Bus and woman",  
"Bus and driver"]

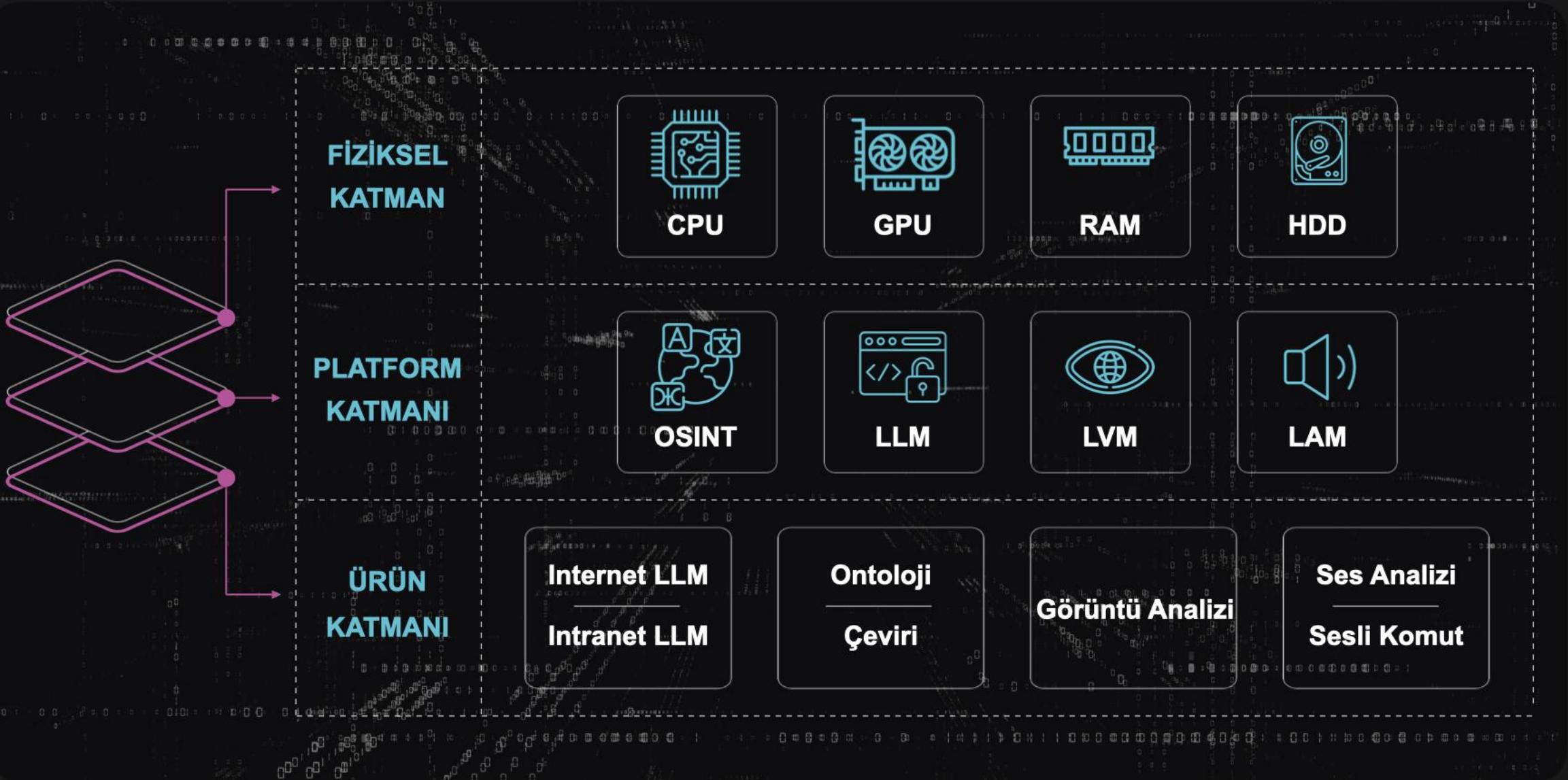


```
[{"score":0,9920, "label": "bus and hooter"},  
{"score":0,0046, "label": "bus and woman"},  
{"score":8.74e-05, "label": "bus and driver"}]
```

# ÜRÜN YOL HARİTASI



# İŞ MODELİ





+ Yeni sohbet



Search...



No data.

Veri içe aktar

Veri dışa aktar

Ayarlar



Model

HAVELSAN GPT

Sistem Promptu

Bir sistem prompt'u girebilirsiniz.

Temperature

Temperature parametresi modelin çıktı üretimindeki yaratıcılığını kontrol etmektedir. Düşük temperature değerlerinde model daha kesin cevaplar verirken bu değer yükselmesiyle modelin cevapları daha yaratıcı bir hal almaktadır.

0.4

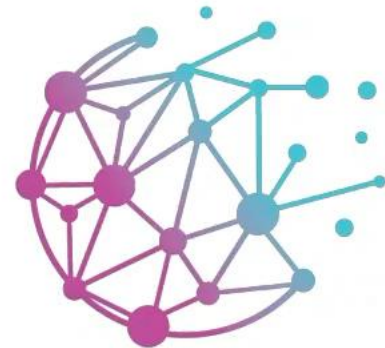
Kesin

Nötr

Yaratıcı

⚡ Bir mesaj giriniz

★ 15





+ Yeni sohbet



Search...

Yeni Sohbet



Konuşmaları temizle

Veri içe aktar

Veri dışı aktar

Ayarlar



Model

HAVELSAN GPT

Sistem Promptu

Bir sistem prompt'u girebilirsiniz.

Temperature

Temperature parametresi modelin çıktı üretimindeki yaratıcılığını kontrol etmektedir. Düşük temperature değerlerinde model daha kesin cevaplar verirken bu değer yükselmesiyle modelin cevapları daha yaratıcı bir hal almaktadır.

0.4

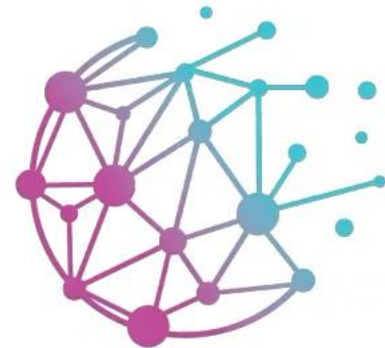
Kesin

Nötr

Yaratıcı

⚡ Bir mesaj giriniz

☆ 16





+ Yeni sohbet



Search...



No data.

Veri içe aktar

Veri dışa aktar

Ayarlar



Model

HAVELSAN GPT

Sistem Promptu

Bir sistem prompt'u girebilirsiniz.

Temperature

Temperature parametresi modelin çıktı üretimindeki yaratıcılığını kontrol etmektedir. Düşük temperature değerlerinde model daha kesin cevaplar verirken bu değer yükselmesiyle modelin cevapları daha yaratıcı bir hal almaktadır.

0.4

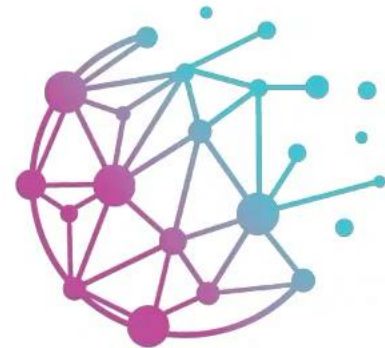
Kesin

Nötr

Yaratıcı

Bir mesaj giriniz

☆ 17







+ Yeni sohbet



Search...



No data.

Veri içe aktar

Veri dışa aktar

Ayarlar



Model

HAVELSAN GPT

Sistem Promptu

Bir sistem prompt'u girebilirsiniz.

Temperature

Temperature parametresi modelin çıktı üretimindeki yaratıcılığını kontrol etmektedir. Düşük temperature değerlerinde model daha kesin cevaplar verirken bu değerün yükselmesiyle modelin cevapları daha yaratıcı bir hal almaktadır.

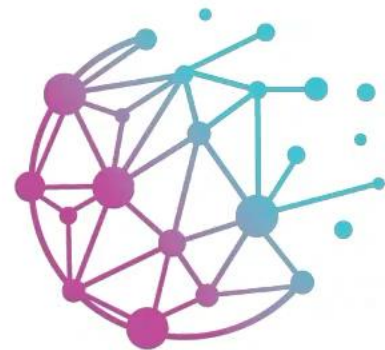
0.4

Kesin

Nötr

Yaratıcı

Bir mesaj giriniz



# SORU / CEVAP



API çağrısı var mı?



MAIN genel kullanıma açık olacak mı?



MAIN tek başına bir dil modeli midir?



MAIN için neden 9 milyar parametrelili dil modeli geliştirildi?



Kurumsal sistemlere entegre olarak çalışabiliyor mu?



Bakım/destek süreci nasıl işleyecek?



10



**HAVELSAN**  
BİLGİ VE İLETİŞİM  
TEKNOLOJİLERİ

*We Make Smarter*

HAVELSAN® | Akıllı Teknolojiler, Entegre Çözümler.

